



MONTÉLIMAR – MUSÉE D'ART CONTEMPORAIN



DOSSIER DE PRESSE

L'ART et LA MATIÈRE

1^{ER} JUILLET > 30 DÉCEMBRE 2023

LES EXPOSITIONS PRÉCÉDENTES

- 2022
Plonger dans la couleur
- 2021
Paysages, entre représentation et imaginaire
- 2020
Nous habitons ici ensemble, Stéphanie Nava
- 2019
César
- 2018
Boncompain et les grands maîtres. De Renoir à Picasso, regard sur une donation
- 2017
Pop Art voir plus ...
- 2016
. Med'in Peace – Mohamed Akacha, Rachida Amara, Yosri Bahrini, Noutayel Belkadhi, Wissem Ben Hassine, Mohamed Ben Soltane, Meriem Bouderbala, Marianne Catzaras, Mohamed Chelbi, Kaouther Darghouth, Khaled Dawwa, Lilia El Golli, Faten Gaddes, Houda Ghorbel, Mohamed Ghassan, Michel Giliberti, Héra Lamine, Mouna Jemal Siala, Samir Makhoulf, Wadi Mhiri, Faten Rouissi, Michela Marguerita Sarti, Aicha Snoussi, Othmane Taleb, Sana Tamzini, Dalel Tangour, Selim Tlili, B'chira Triki, Rania Werda, Majed Zalila, Najah Zarbout, Nadia Zouari

. Je suis ce que suis – rétrospective Ben avec également : Mathieu Briand, Yves Brochard, Robert Combas, Claude Darras, Jean Ferrero, Jonathan Monk, Pierre Pinoncelli, Franck Scurti
- 2015
Les ateliers de la modernité – Valério Adami, Jean Bazaine, Georges Braque, Pol Bury, Marc Chagall, Eduardo Chilida, Marco Del Re, Joan Mirò, Jacques Monory, Pablo Palazuelo, Paul Rebeyrolle, Jean-Paul Riopelle, Pierre Tal Coat, Antoni Tapiès, Raoul Ubac, Bram Van Velde.
- 2014
(Extra)ordinaire – Aurélie de la Cadière, Gaël Davrinche, Antonio de Pascale, Philippe Huart, Liu Ming, William Sweetlove.
- 2013
. Rétrospective Pierre Boncompain

. Epreuves d'artistes – Adami, Arman, Arroyo, Ben, Bruetshy, César, Chillida, Di Rosa, Yves Klein, Lam, Monory, Pétrovitch, Saint-Phalle, Viallat, Villéglé ...
- 2012
. Figuration(s). Cassel, Klasen, Schlosser, Segui.
. Plénitude de Toros.
- 2011
. Rétrospective Bernard Cathelin.
- 2010
. Vladimir Véllickovic, peinture depuis 1968.
- 2009
Passion d'art - Collections privées – Adami, Appel, Blais, Buraglio, Canogar, de Carvalho, Doucet, Feito, Allen Jones, Klasen, Lindstrom, Marfaing, Sarmento, Palolo, Pouget, Regurea, Resende, Sarmento, Sicillia, Tabushi, Villéglé, Sarmento...
- 2008
. Courtens, Edouard, Féraud, Kounellis, Matta, Pons, Rebeyrolle, Richier, Tapiès...

. Matsutani / Geoffroy de Montpellier
- 2007
. Tête à tête César, Clavé. (espace Chabrilan)
- 2006
. Coignard et Hourdé
- 2005
. Abstractions – Coffignier reçoit Destarac, Kimura, Matsutani, Michaux, Pagès, Tal-Coat, Antoni Tapiès.

. Libertés – Jean de Gaspary, Simon Hantai, Daniel Pontoreu, Marie-Christine Remmery, Jean Roulland, Nicolas Sanhes, Vladimir Véllickovic.

MAC SAINT-MARTIN

MUSÉE D'ART CONTEMPORAIN



Le Musée d'Art Contemporain de Montélimar-Agglomération propose des expositions autour d'artistes modernes ou contemporains de renommée nationale et internationale. Grâce à la donation de Pierre Boncompain, un important fonds graphique d'œuvres de Braque, Cézanne, Chagall, Dufy, Manet, Picasso ou encore Renoir, est venu étoffer la collection.

ATELIER 3



L'atelier 3 est né en 1972 d'une rencontre entre Frédérique Bachellerie, Peter Schönwald et Michel Slaghenauffi. Ils sont 3 c'est le chiffre que porte l'Atelier. L'atelier a été créé pour réaliser des tapisseries de basse-lisse d'après des œuvres d'artistes contemporains. Après un apprentissage classique ils décident d'aller vers une tapisserie moins conventionnelle plus personnelle. L'œuvre à tisser est choisie d'un commun accord avec l'artiste, à partir de ce moment c'est à eux de jouer. Pour permettre la transposition des œuvres d'art en tapisserie Frédérique réalise un carton qui servira pour le tissage. Ils relèvent le défi en adaptant de nouvelles techniques. Ils réalisent une interprétation plus contemporaine et transposent la tapisserie en un art majeur. Remettre sur le métier l'ouvrage, avec chaque artiste, chaque œuvre, tous les champs sont exploités : mode de tissage, matériaux, couleurs. Des matières nobles, du fil d'or au papier journal en passant par le fil de soie, la laine et tout ce qui se triture, tout est moyen. Depuis 50 ans leur succès n'a pas failli.

CÉRAMIQUES

LA CÉRAMIQUE DE PIERRE BONCOMPAIN



La céramique fut le premier «art du feu» à apparaître, avant la métallurgie et le travail du verre. Les pièces les plus anciennes remontent à la période paléolithique (29 à 25 000 ans avant JC).

Parce qu'elle associe les quatre éléments l'eau et la terre, le feu et l'air, la céramique s'est très tôt chargée d'une dimension symbolique. Bien au-delà de son rôle utilitaire, elle a fait preuve, au fil des siècles, d'une incroyable créativité technique et stylistique. Elle occupe une place majeure dans l'histoire de l'art. On dit que le temps efface tout. Si les couleurs des temples, des cathédrales, de tous les monuments anciens ont disparu, seules les céramiques ont gardé leurs teintes pérennisées par le feu.

La belle histoire de la céramique se déroule depuis des siècles et n'a pas fini sa course.

Pierre Boncompain rencontre la céramique dans l'atelier Madoura. Un dialogue s'établit entre le peintre et les volumes. Ces couleurs qui ne répondent pas à ce que l'on attend d'elles. La souplesse nécessaire à poser le pinceau sur le galbe encore frais d'un vase. Le mystère de la naissance à la sortie du four.



TAPISSERIES

ALECHINSKY

ARMAN

ARTHUR-BERTRAND

BACHELLERIE

BARDONE

BASQUIAT

BILAL

BONCOMPAIN

BRESSY

CATHELIN

COMBAS

CORNEILLE

DRUILLET

GENIS

KLASEN

LAUNAY

LINDSTRÖM

MALEL

MAN RAY

NIERMAN

RIVIER

VIGAS

WEMAËRE

ALECHINSKY PIERRE

Né le 19 octobre 1927 à St Gilles-lez-Bruxelles Pierre Alechinsky est un peintre et graveur belge naturalisé français. Membre fondateur du groupe CoBrA, son œuvre mêle l'expressionnisme au surréalisme. Etudes à la Cambre, Ecole Supérieure d'Architecture et des Arts Décoratifs. Professeur de peinture à l'Ecole Nationale Supérieure des Beaux-Arts de Paris. Il expose régulièrement à la galerie Lelong & Co.

ARMAN

Arman ou Armand Fernandez né le 17 novembre 1928 à Nice et mort le 22 octobre 2005 à New York est un artiste franco-américain, peintre, sculpteur et plasticien, connu pour ses accumulations. Sculptures à base d'objets récupérés. Etudes aux Arts Décoratifs de Nice puis à l'Ecole du Louvre. A participé à de nombreuses expositions.

ARTHUR BERTRAND HUGUETTE

Née le 2 février 1920 à Ecoen et morte le 9 février 2005 à Paris est une peintre française non figurative de l'après-guerre, liée à l'aventure de l'abstraction lyrique. Elle fréquente Pierre Soulages, Hans Hartung, Zao Wou Ki. Elle expose à travers le monde et fait partie des collections de musées prestigieux dont le Centre Pompidou.

BACHELLERIE FRÉDÉRIQUE

Frédérique Bachellerie est née en 1943 d'une mère française et d'un père hongrois. Diplômée de l'Ecole des Arts Appliqués de l'université de Santiago en art textile. Après un passage à l'atelier Marais puis à l'atelier de Saint-Cyr, elle fonde avec Peter Schönwald et Michel Slaghenauffi l'Atelier 3. Dans leurs créations l'art et la matière se côtoient.



Pyracantha - Bachellerie



Feuilles d'érables - Bachellerie

BARDONE GUY

Guy Bardone né le 19 septembre 1927 à Saint-Claude (Jura) et mort le 27 juillet 2015 à Oyonnax (Ain) est un artiste peintre, aquarelliste, lithographe et illustrateur. Elève à l'Ecole Nationale Supérieure des Arts Décoratifs à Paris. Il obtient de nombreux prix et expose dans le monde entier.

BASQUIAT JEAN-MICHEL

Né en 1960 à Brooklyn mort en 1988 à NoHo (Manhattan) New-York USA. Sa mère est d'origine portoricaine, son père d'origine haïtienne. Il devient très tôt un peintre d'avant-garde populaire et pionnier de la mouvance underground. Enfant très doué, à sept ans il commence à s'intéresser à l'anatomie et cela l'influencera dans son travail. En 1976 il commence à graffer, ses œuvres atteignent des prix considérables.

BILAL ENKI

Enes Bilal dit Enki Bilal est né le 7 octobre 1951 à Belgrade en Serbie, naturalisé français, auteur de bandes dessinées et réalisateur. En 1972 bref passage aux Beaux-Arts. Son œuvre se situe en partie dans la science-fiction et aborde notamment les thèmes du temps et de la mémoire. En 1987 il obtient le grand prix du festival d'Angoulême. Multiples éditions.

BONCOMPAIN PIERRE

Né en 1938 à Valence (Drôme) France. Peintre, pastelliste, lithographe. En 1959 il entre à l'Ecole Nationale des Arts Décoratifs et sort major de sa promotion. En 1963 entrée à l'Ecole Nationale des Beaux-Arts de Paris. En 1989 il épouse Colette Malet sa muse, son modèle. Nombreuses expositions en France et à l'étranger



Delacroix - Bachelierie



Cathelin

BRESSY NADINE

Nadine Bressy est entrée dans la création afin de s'évader de ce monde de traditions. Elle touche à tout : à l'écriture, au dessin et principalement à la peinture à partir de 1980.

Après un séjour de 9 ans dans les déserts de l'Arizona, elle rentre en France, sous le soleil de Provence où elle réside toujours.

CATHELIN BERNARD

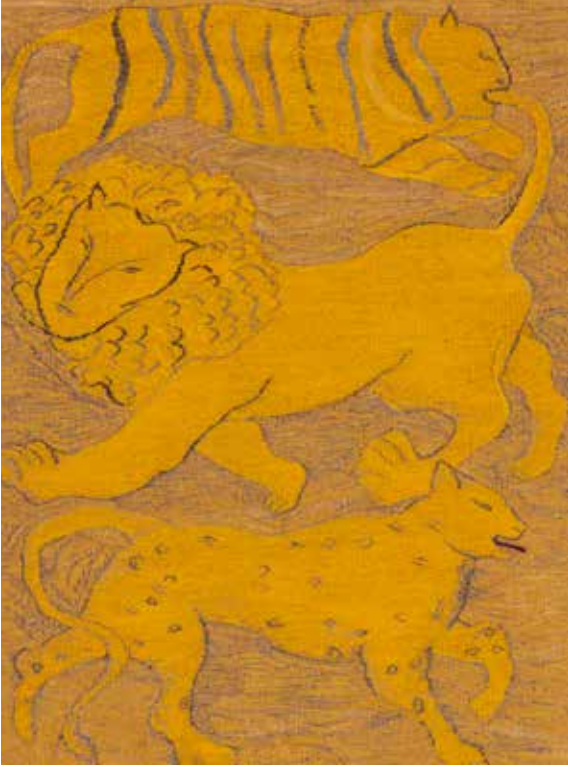
Né en 1919 à Paris, mort dans cette même ville en 2004. Bernard Cathelin est peintre et lithographe. Originaire de la Drôme il fait ses études au lycée Emile Loubet à Valence. De 1945 à 1948 Ecole Nationale Supérieure des Arts Décoratifs où il devient professeur jusqu'en 1953. Il obtient le prix Blumenthal en 1950. En 1954 il épouse Régine qui sera sa muse. Il construit ses toiles dans l'atelier drômois et les peaufine dans l'atelier parisien. Nombreuses expositions en France et à l'étranger (Etats-Unis, Japon...)

COMBAS ROBERT

Né à Lyon le 25 mai 1957. Peintre, sculpteur, illustrateur il est aussi musicien. Il est l'initiateur avec Hervé di Rosa du mouvement artistique de la figuration libre. De 1975 à 1979 il fait ses études à l'Ecole Supérieure des Beaux-Arts de Montpellier. Il passe son diplôme à Saint-Etienne en 1979. Très médiatisé il expose et vend ses œuvres dans le monde entier.

CORNEILLE GUILLAUME

Né en 1922 à Liège (Belgique) de parents néerlandais, mort en 2010 à L'île Adam. Peintre, sculpteur, céramiste, lithographe et graveur. Il étudie à l'Ecole des Beaux-Arts d'Amsterdam. Il est l'un des créateurs du groupe CoBrA. La femme, le soleil, l'oiseau et le serpent sont incontournables de son œuvre. Il est entré dans la postérité.



Les fauves - Boncompain



Christine - Rivier

DRUILLET PHILIPPE

Né en 1944 à Toulouse. Dessinateur et scénariste de bandes dessinées, sculpteur, affichiste et décorateur. Elevé à l'étranger il rentre en France en 1952. Il passe son certificat d'études, la rencontre avec Jean Bouillet lui ouvre les portes du dessin et de l'art en général. En 1965 il décide de se lancer dans le dessin. A partir de 1969 la grande aventure commence. Scénariste de bandes dessinées de science-fiction il a remporté d'innombrables prix, il est connu dans le monde entier.

GENIS RENÉ

Né en 1922 au ViêtNam, mort en 2004 à Paris, il est peintre et graveur. La famille rentre en France en 1931. En 1940 sa famille se réfugie à Bordeaux où il suit les cours de l'Ecole des Beaux-Arts. A la fin de la guerre, de retour à Paris, il entre à l'Ecole Nationale des Arts Décoratifs. En 1950 il obtient le premier diplôme de peinture décorative. Il s'intéresse dès cette époque à la tapisserie. Dessinateur et coloriste il expose régulièrement en France et à l'étranger.

KLASEN PETER

Né en 1935 en Allemagne. Il est peintre, sculpteur et photographe. En 1955 il entre à la Haute Ecole des Arts de Berlin et commence l'apprentissage des techniques de l'aérographe et de la lithographie. En 1959 il arrive à Paris et s'y installe. Il est l'un des fondateurs de la figuration narrative et travaille par séries. En 1966 première exposition personnelle. Beaucoup d'autres ont suivi et suivront.

LAUNAY MICHEL

Né en 1915 à Paris, mort en 1978. En 1934 il entre à l'Ecole Supérieure des Arts Décoratifs de Paris. En 1946 après avoir obtenu le diplôme de décoration appliquée à l'industrie il devient professeur technique de dessin d'art. A partir de 1951 il commence à exposer. De 1957 à 1967 il est professeur d'abord à l'Ecole Nationale Supérieure des Beaux-Arts du Havre (Seine Maritime) puis à celle de Dijon (Côte d'Or).



Coupe de fruits d'été - Boncompain



Le grand marché mexicain - Cathelin

LINSTRÖM BENGT

Né en 1925 en Suède et mort en 2008 dans son pays. Il est peintre, lithographe et sculpteur. En 1944 et 1945 il fréquente l'académie de Stockholm puis l'école de peinture d'Isaac Grünewald et d'autres lieux, passe également dans les ateliers de Fernand Léger et André Lhote. A partir de 1949 sa peinture est moins figurative et beaucoup plus colorée, cela le rapproche de la peinture du mouvement CoBrA. En 1954 il fait sa première exposition personnelle puis participe à de nombreuses autres expositions en Suède et à l'étranger.

MALEL

Né en 1958 à Paris. De 1979 à 1984 apprentissage du dessin dans l'atelier de Mac Avoy à Paris. De 1982 à 1985 Atelier de la ville de Paris atelier du Montparnasse. Il obtient le 1er prix de la ville de Paris en 1986. Il travaille à la création d'un vitrail avec les ateliers Hermet-Lorin de Chartres puis à la création de tapisseries avec l'Atelier 3 à partir de 2000, puis à nouveau à la création de vitraux et de tapisseries. Exposition rétrospective à l'Abbaye de la Cambre à Bruxelles en 2023.

MAN RAY

Né à Philadelphie en 1890, mort en 1976 à Paris. Peintre, photographe, réalisateur il est naturalisé français. Dadaïste à New York, surréaliste à Paris. Après une scolarité fonctionnant selon les principes de l'éducation libertaire et anarchiste il se libère très tôt des valeurs établies. Il commence par fréquenter les galeries, travaille chez un graveur dans la publicité comme dessinateur. Avec Marcel Duchamp ils forment la branche américaine du mouvement Dada. En 1921, il arrive à Paris où il fréquente les surréalistes. Il réalise de nombreuses photographies de mode. En 1925 il commence à exposer. En 1940 il part pour les Etats-Unis. En 1951 il revient à Paris. Artiste mondialement connu.

NIERMAN LÉONARDO

Né au Mexique en 1932. Il montre un grand enthousiasme pour les arts même lorsqu'il était jeune. En 1951 il a réussi son baccalauréat en physique et mathématique à l'Université du Mexique. Plus tard il a fait des études sur la psychologie de la couleur et l'harmonie de la forme dans l'espace.



Cantique des Cantiques - Boncompain

RIVIER MARCELLE

Née à Lyon en 1906, décédée en 1986 à Mirmande (Drôme). Petite enfance en Argentine qu'elle passe dans un couvent de 1912 à 1924. En 1928 elle rentre à Paris en pleine effervescence socioculturelle. Elle se dirige vers l'atelier d'André Lhote. A partir de 1936, l'été André Lhote entraîne ses élèves à Mirmande dans la Drôme. Elle y restera et y peindra jusqu'à son dernier souffle.

VIGAS OSWALDO

Né au Venezuela le 4 août 1923, mort à Caracas le 22 avril 2014. Oswaldo Vigas est un artiste moderniste peintre muraliste, graveur et céramiste. Il commence sa carrière d'artiste dès 1941 en même temps qu'il étudie la médecine. Il obtiendra son diplôme en 1951 mais n'exercera jamais privilégiant sa carrière d'artiste. En 1953 prend des cours d'histoire de l'art à la Sorbonne. Il est considéré comme l'un des plus importants artistes du Venezuela.

WEMAËRE PIERRE

Pierre Wemaëre est un peintre français né le 1er octobre 1913 à Comines (Nord) et mort le 8 janvier 2010 à Versailles. Il est l'un des principaux représentants de l'abstraction lyrique, mouvement qui sera associé à la peinture non figurative de la nouvelle école de Paris.

Commissaires d'exposition : Danielle et Bernard Sapet

*Musée d'art contemporain de Montélimar
1 avenue Saint-Martin - 26200 Montélimar*

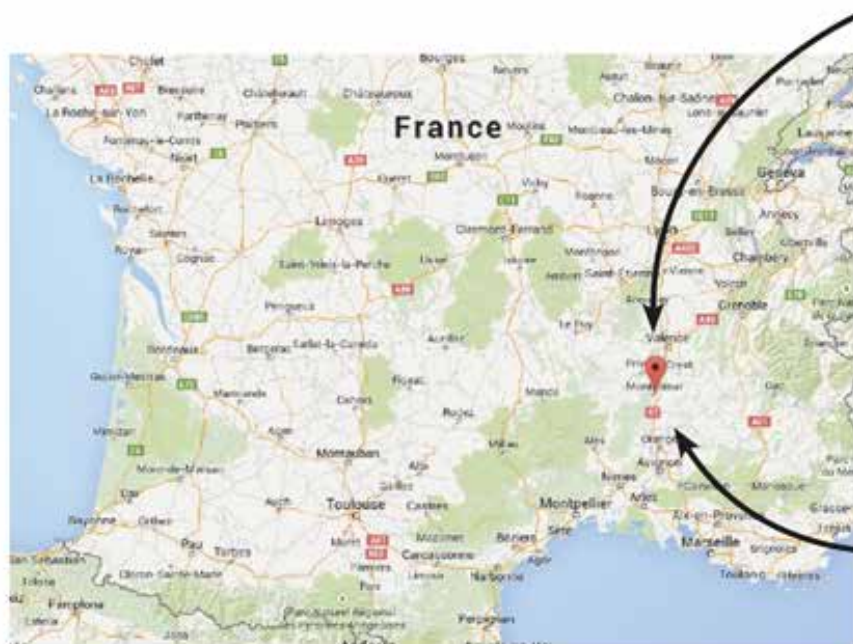
Coordonnées GPS : N 44° 33' 43,8" - E 4° 45' 10,2"

montelimar-agglo.fr

*Contact Presse
delphine.gonzales@montelimar.fr*

Plan d'accès

La ville de Montélimar se situe à 150 km au sud de Lyon, 50 km au sud de Valence et 80 km au nord d'Avignon. Le Musée d'art contemporain est au centre ville au coeur de l'espace Saint-Martin, au rez-de-chaussée de la Maison des Services Publics.



En venant du nord (Lyon, Valence) :
Autoroute A7 sortie 17
Montélimar Nord
puis suivre direction Montélimar centre.

En venant du sud (Avignon, Marseille) :
Autoroute A7, Sortie 18
Montélimar Sud
puis suivre direction Montélimar centre.

En train et bus:

Gare de Montélimar

Puis possibilité d'accès à pied en 6 minutes ou en taxi

Accès personnes à mobilité réduite :

Le musée est accessible dans son intégralité aux personnes à mobilité réduite.

Parking :

Stationnement possible au parking souterrain Saint-Martin.

1ère heure gratuite.

EXPOSITION L'ART ET LA MATIÈRE - 1^{er} juillet / 30 décembre

Juillet, août, ouvert tous les jours de 10h à 18h.

À partir de septembre, du mardi au dimanche de 13h30 à 17h30

Montélimar
Agglomération
RHÔNE & PROVENCE

galerie sapet

www.galeriesapet.fr

Valence