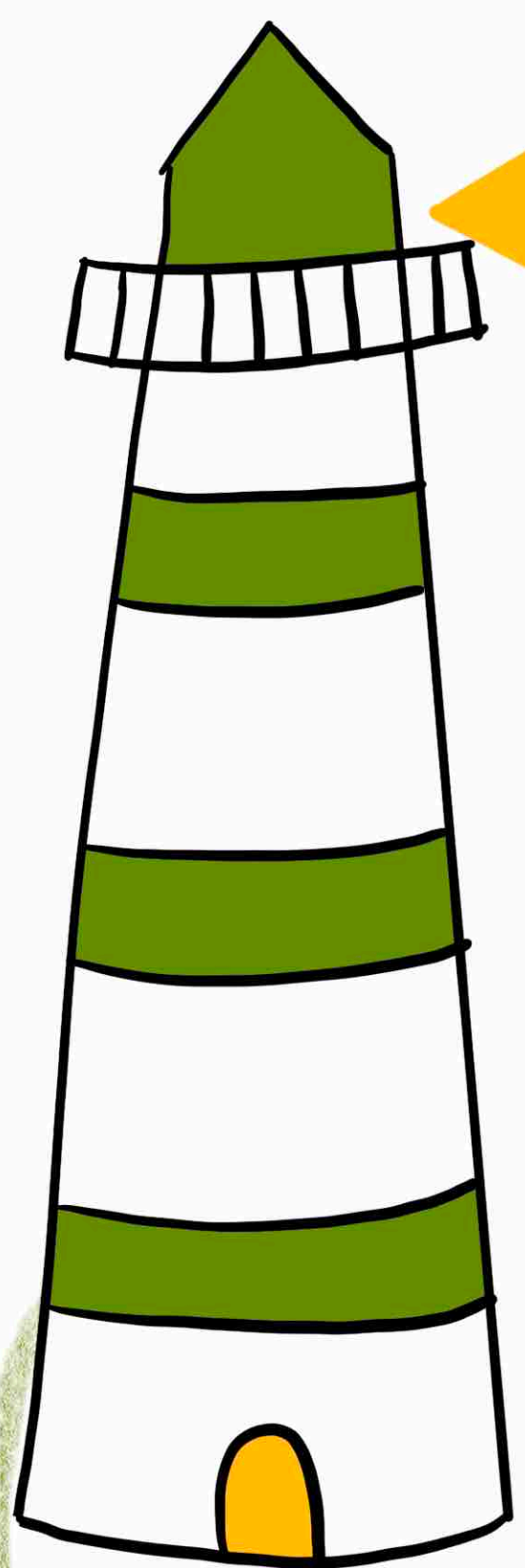


COMITÉ DE PILOTAGE



PRÉSENTATION

des 26 Fiches-action

des pistes concrètes issues des ateliers thématiques, du diagnostic partagé et des retours des acteurs

C'est autour de ces fiches action que le COPIL est mobilisé dans la coécriture

* 16 Fiches dans l'orientation 3

* 6 Fiches dans l'orientation 2

* 4 Fiches dans l'orientation 1

Il y a déjà des fiches "matures" (par exemple l'abatage à la ferme)

Une VRAIE prise en compte de l'existant

Pas une opposition des mondes!

ORIENTATION 2

Soutenir & accroître la capacité nourricière de l'agriculture



ORIENTATION 3

Déployer l'agriculture locale dans sa transition vers l'agroécologie & la bioéconomie

interpellation collective

L'orientation me convient

Je veux clarifier ou ajouter quelque chose

Clin d'oeil au GIEC

De ma place quel Prochain Petit Pas puis-je faire pour la mise en action du P.A.T.?

Il faut des moyens & du courage politique

CLOTURE

CLAP CLAP

Un temps important, une étape de concertation

A ce stade

- ↳ orientations validées
- ↳ fiches-action enrichissables

Finalisation du Plan d'action : 3 Mars

Passage en conseil communautaire : 4 Avril

Rdv au Forum de l'alimentation le 8 juin!



PROCHAINS PETITS PAS

GRAND TRAVAIL de finalisation des Fiches-action

Et en attendant!

Et le maillage territorial...

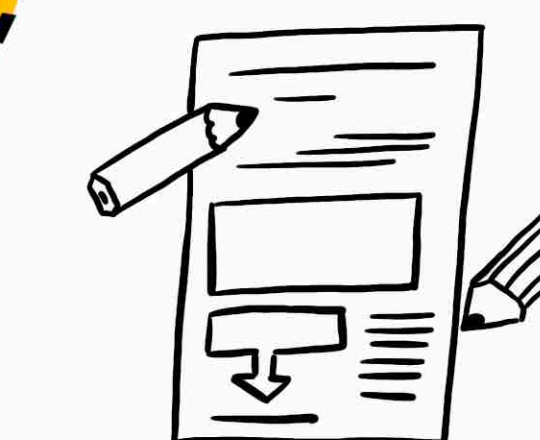
Plains de transversalités à INCARNER

On pourrait jumeler des actions CLS-MSA

Entrer dans l'action!

- Objectifs & impacts
- Etapes clés
- Partage, partenariat & besoin d'expertise

Les enrichissements de chacun pour continuer la co-écriture



Enjeux de quantité & de qualité!

On commence par quelles fiche?

La plus difficile? Aussi bien cela aura des impacts sur les autres!

On peut trouver des indicateurs communs!

Se (re) rencontrer

Pour chaque table un certain nombre de fiches action (par orientation & sous-axe)

Une lecture collective de chaque fiche-action pour rendre compréhensible

- * sa description
- * les publics bénéficiaires
- * son niveau de maturité
- * Quelle temporalité
- * sa complexité ★★★★★



INTRODUCTION

Rappel du travail réalisé

Phase d'émergence

11 Ateliers thématiques

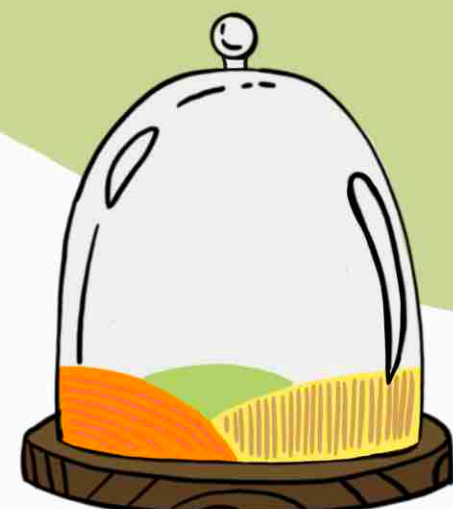
Un diagnostic partagé durant

3 COPIL

Un plan d'action & la corédaction de fiches actions

ORIENTATION 1

Développer des paysages alimentaires pour une alimentation locale, durable & saine pour tous



CADRE STRATEGIQUE

La Boussole du P.A.T

PRÉSENTATION du PLAN d'ACTION

Travail toujours en cours...

Yves Courbis V.P. Agriculture & P.A.T

Un PAT pour une alimentation saine, locale & durable!