

Commune d'Ancône  
(Drôme)

P.L.U.

Plan local d'urbanisme

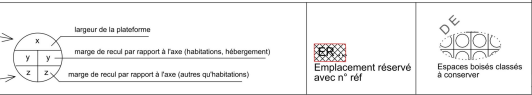
ZONAGE

Ech 1/2000

Approbation initiale 19 mars 2007 - Mod. 1 le 06/03/2009 - Modif. 2 le 25/10/2012  
Modification simplifiée n°1 le 28/02/2024

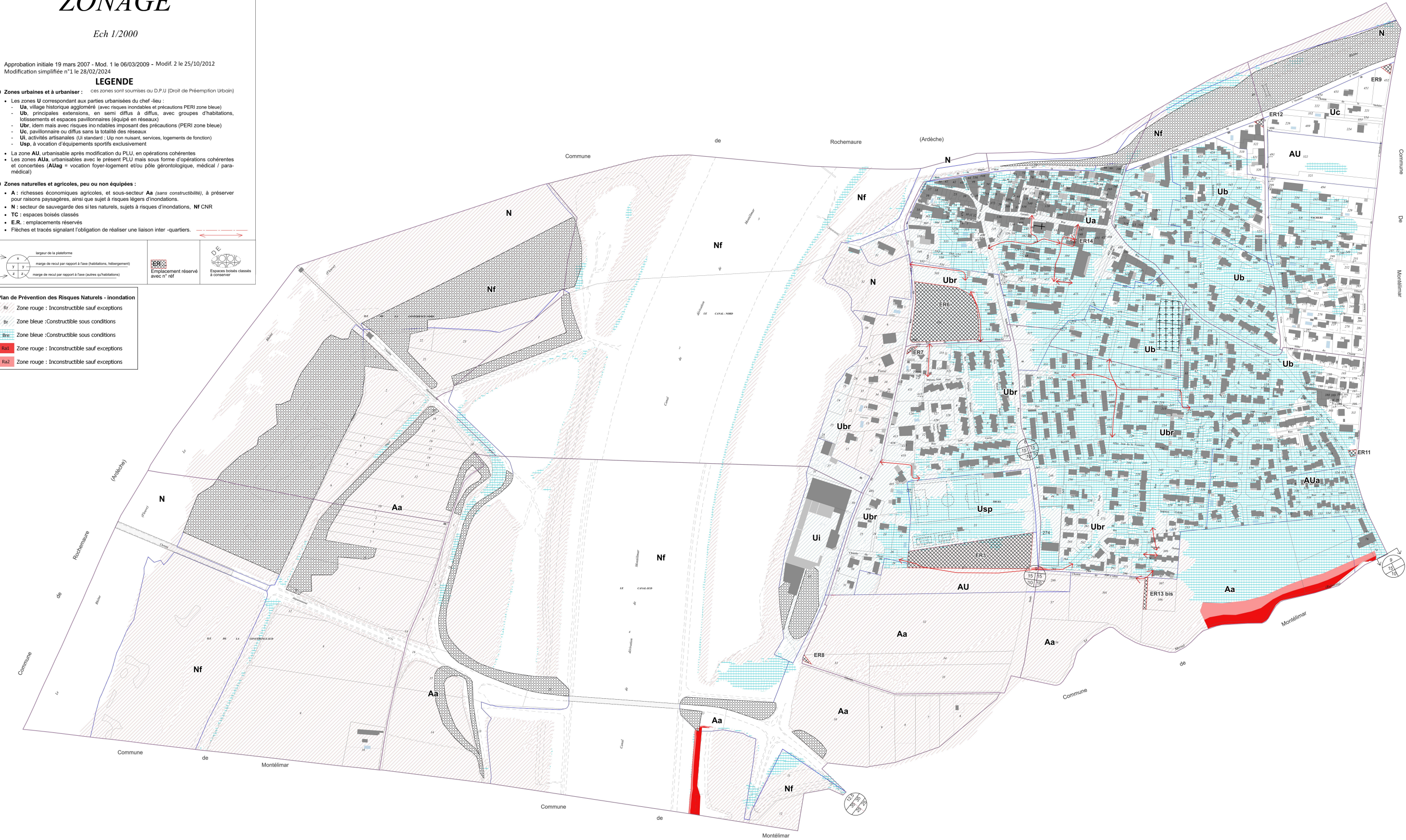
LEGENDE

- **Zones urbaines et à urbaniser :** ces zones sont soumises au D.P.U (Droit de Prémption Urbain)
- Les zones **U** correspondant aux parties urbanisées du chef-lieu :
    - **Ua**, village historique aggloméré (avec risques inondables et précautions PERI zone bleue)
    - **Ub**, principales extensions, en semi diffus à diffus, avec groupes d'habitations, lotissements et espaces pavillonnaires (équipé en réseaux)
    - **Ubr**, idem mais avec risques inondables imposant des précautions (PERI zone bleue)
    - **Uc**, pavillonnaire ou diffus sans la totalité des réseaux
    - **Ui**, activités artisanales (Ui standard ; Uip non nuisant, services, logements de fonction)
    - **Usp**, à vocation d'équipements sportifs exclusivement
  - La zone **AU**, urbanisable après modification du PLU, en opérations cohérentes
  - Les zones **AUa**, urbanisables avec le présent PLU mais sous forme d'opérations cohérentes et concertées (**AUag** = vocation foyer-logement et/ou pôle gérontologique, médical / paramédical)
- **Zones naturelles et agricoles, peu ou non équipées :**
- **A** : richesses économiques agricoles, et sous-secteur **Aa** (sans constructibilité), à préserver pour raisons paysagères, ainsi que sujet à risques légers d'inondations.
  - **Nf** : secteur de sauvegarde des si les naturels, sujets à risques d'inondations, **Nf** CNR
  - **TC** : espaces boisés classés
  - **E.R.** : emplacements réservés
  - Flèches et tracés signalant l'obligation de réaliser une liaison inter-quartiers.



Plan de Prévention des Risques Naturels - inondation

- Rr Zone rouge : Inconstructible sauf exceptions
- Br Zone bleue : Constructible sous conditions
- Bre Zone bleue : Constructible sous conditions
- Ra1 Zone rouge : Inconstructible sauf exceptions
- Ra2 Zone rouge : Inconstructible sauf exceptions



Envoyé en préfecture le 21/03/2024

Reçu en préfecture le 21/03/2024

Publié le 21.03.2024

ID : 026-200040459-20240228-2024\_02\_28\_403B-DE

